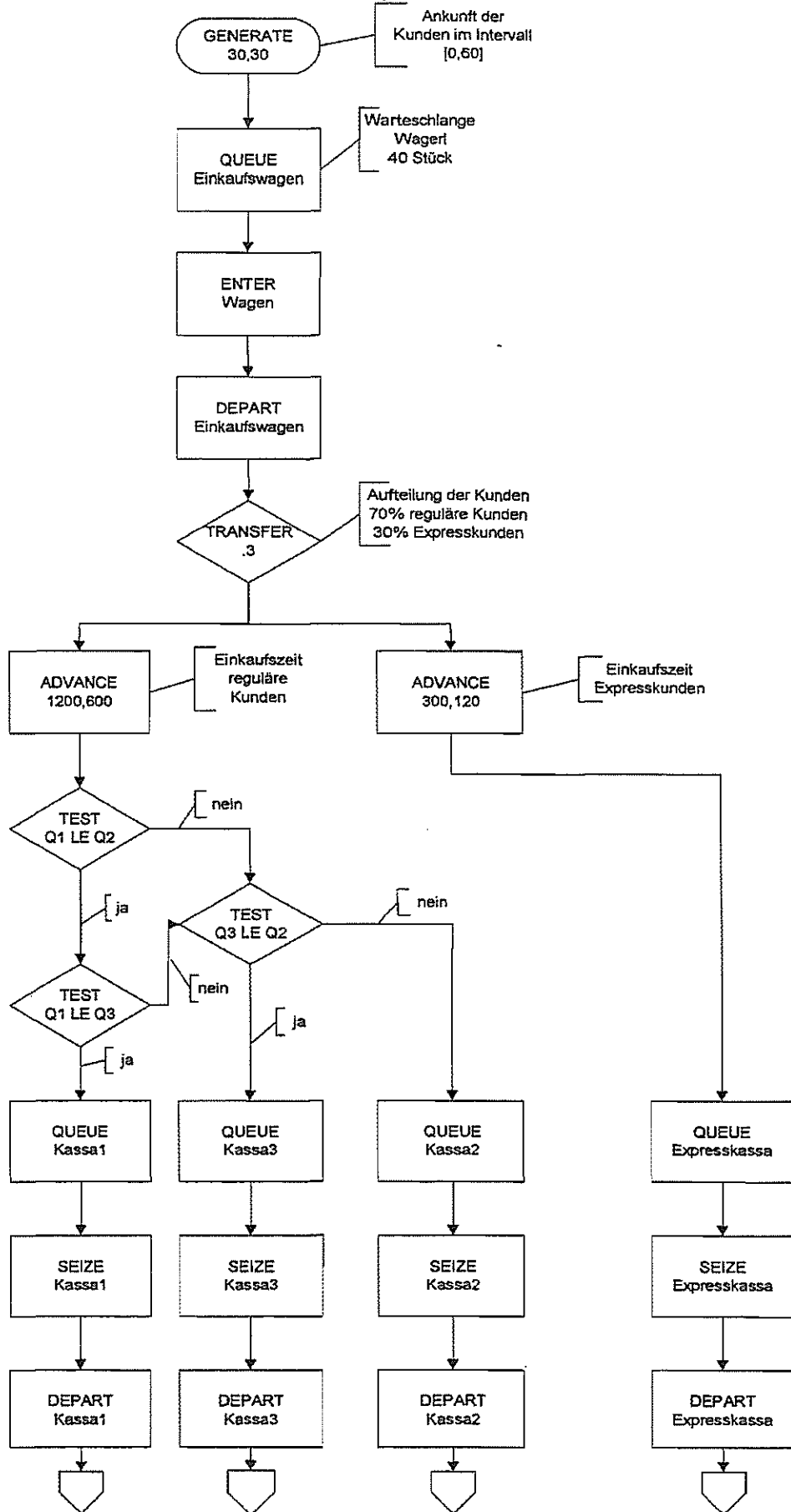


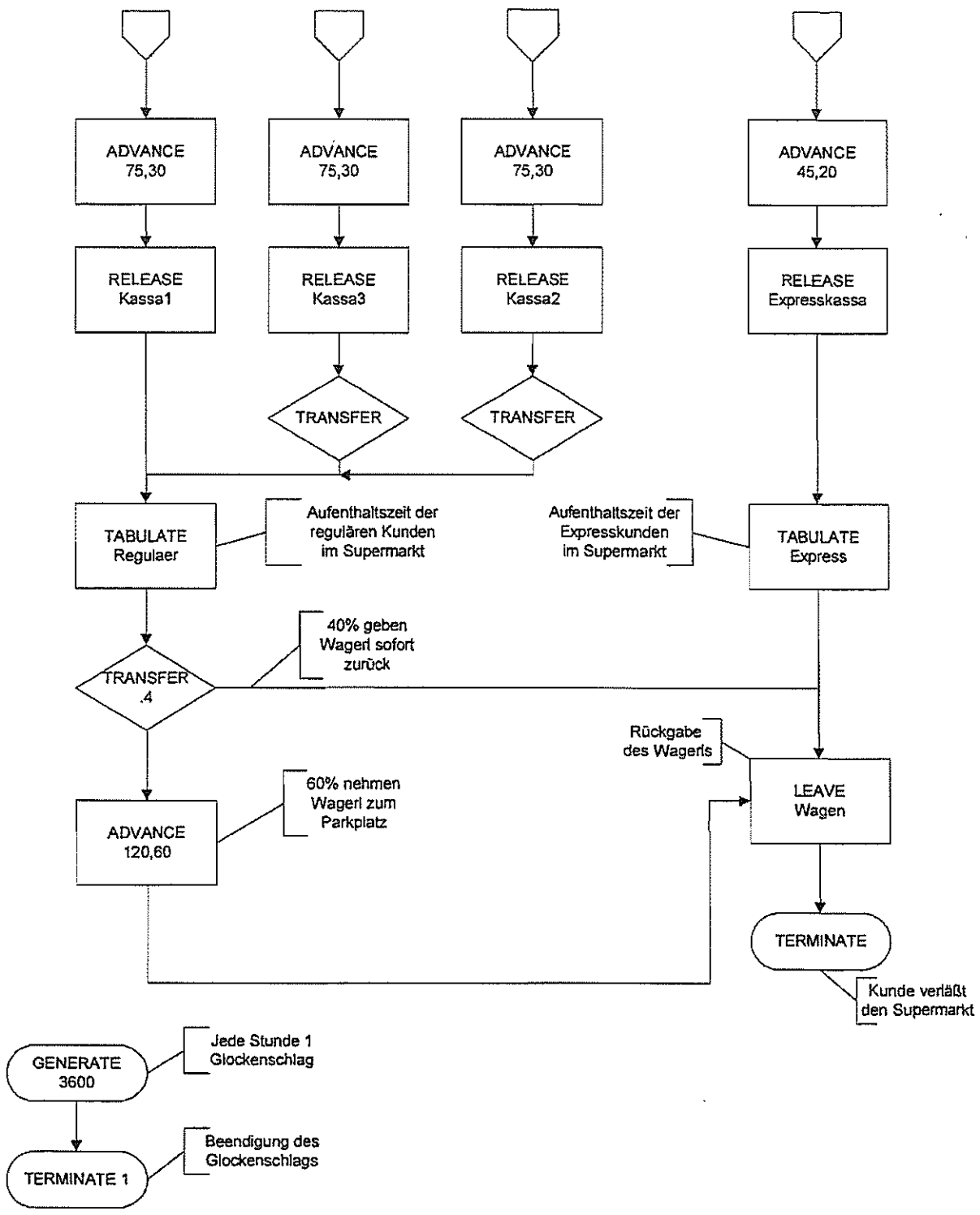
```

; GPSS World - Supermarkt.GPS.
*****
*
*           Simulation eines Supermarkts
*           Simulationszeit: Sekunden
*****
Wagen      STORAGE  40
Regulaer   TABLE  M1,600,30,50
Express    TABLE  M1,180,30,50
*****
                GENERATE  30,30           ;Erzeugen der Kunden
                QUEUE     Einkaufswagen   ;Warteschlange vor den Wagen
                ENTER     Wagen           ;Kunde nimmt einen Einkaufswagen
                DEPART    Einkaufswagen
                TRANSFER  .3,Regul,Expr
Regul       ADVANCE     1200,600         ; Einkaufszeit der regulaeren Kunden
                TEST LE   Q$Kassa1,Q$Kassa2,Vergl ;Vergleich Warteschlangen 1 und
2
                TEST LE   Q$Kassa1,Q$Kassa3,Vergl ;Vergleich Warteschlangen 1 und
3
                QUEUE     Kassa1          ;Kunde nimmt Warteschlange vor Kassa 1
                SEIZE     Kassa1
                DEPART    Kassa1
                ADVANCE   75,30           ;Bedienzeit an Kassa 1
                RELEASE   Kassa1         ;Freigabe der Kassa 1
Tab         TABULATE    Regulaer        ;Aufenthaltszeit der regulaeren Kunden
                TRANSFER  .4,,Rueck      ;40 Prozent geben Wagen zurueck
                ADVANCE   120,60         ;60 Prozent nehmen Wagen zum Parkplatz
                TRANSFER  ,Rueck
Vergl      TEST LE     Q$Kassa3,Q$Kassa2,Que2 ;Vergleich Warteschlangen 2 und
3
Que3       QUEUE     Kassa3          ;Kunde nimmt Warteschlange vor Kassa3
                SEIZE     Kassa3
                DEPART    Kassa3
                ADVANCE   75,30           ;Bedienzeit an Kassa 3
                RELEASE   Kassa3         ;Freigabe der Kassa 3
                TRANSFER  ,Tab
Que2       QUEUE     Kassa2          ;Kunde nimmt Warteschlange vor Kassa2
                SEIZE     Kassa2
                DEPART    Kassa2
                ADVANCE   75,30           ;Bedienzeit an Kassa 2
                RELEASE   Kassa2         ;Freigabe der Kassa 2
                TRANSFER  ,Tab
Expr       ADVANCE     300,120         ;Einkaufszeit der Expresskunden
                QUEUE     Expresskassa   ; Kunde nimmt Expresskassa
                SEIZE     Expresskassa
                DEPART    Expresskassa
                ADVANCE   45,20          ;Bedienzeit an Expresskassa
                RELEASE   Expresskassa   ;Freigabe der Expresskassa
                TABULATE  Express        ;Aufenthaltszeit der Expresskunden
Rueck      LEAVE      Wagen           ;Rueckgabe des Einkaufswagens
                TERMINATE
*****
*           Stoppuhr
*****
                GENERATE  3600           ;Jede Stunde ein Glockenschlag
                TERMINATE 1             ;Glockenschlag beendet
                START     10            ;10 Glockenschlaege, 10 Stunden

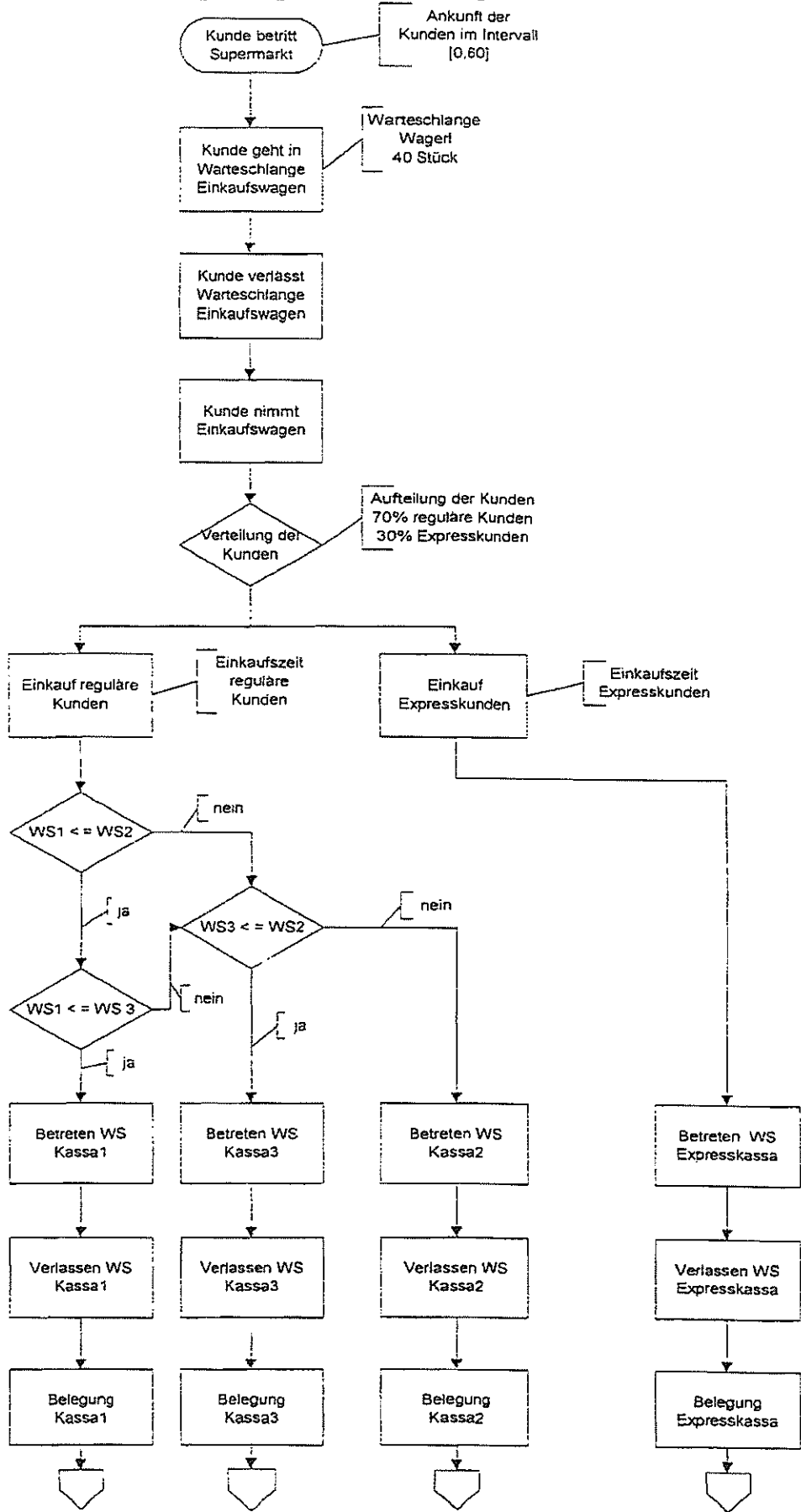
```

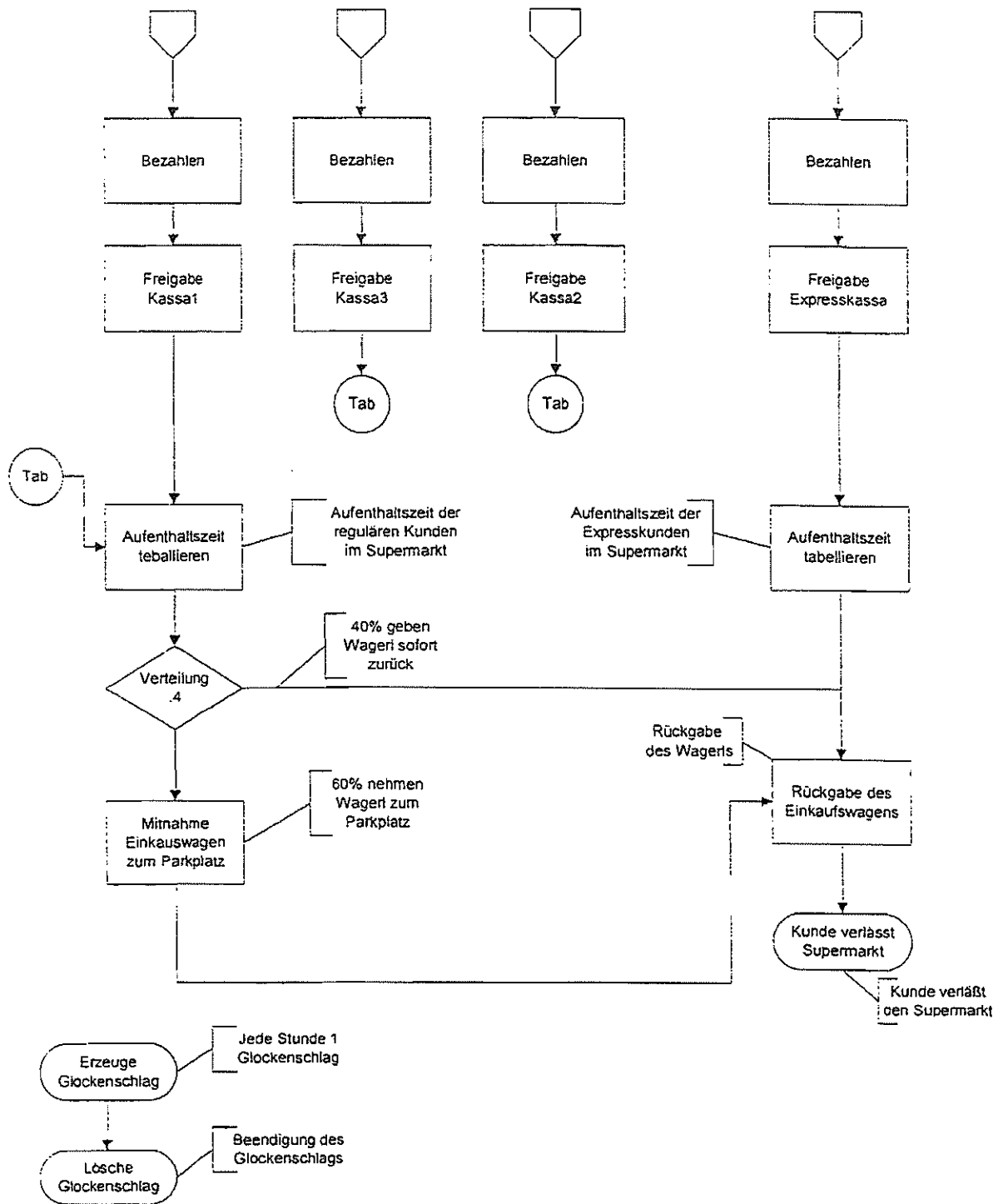
Ablaufdiagramm GPSS





Beispiel Supermarkt: Konzeptuelles Modell





GPSS World Simulation Report - Supermarkt.32.1

Tuesday, January 08, 2008 10:43:59

START TIME END TIME BLOCKS FACILITIES STORAGES
 0.000 36000.000 41 4 1

LABEL	LOC	BLOCK TYPE	ENTRY COUNT	CURRENT COUNT	RETRY
	1	GENERATE	1201	0	0
	2	QUEUE	1201	0	0
	3	ENTER	1201	0	0
	4	DEPART	1201	0	0
	5	TRANSFER	1201	0	0
REGUL	6	ADVANCE	852	24	0
	7	TEST	828	0	0
	8	TEST	446	0	0
	9	QUEUE	434	1	0
	10	SEIZE	433	0	0
	11	DEPART	433	0	0
	12	ADVANCE	433	1	0
	13	RELEASE	432	0	0
TAB	14	TABULATE	826	0	0
	15	TRANSFER	826	0	0
	16	ADVANCE	501	3	0
	17	TRANSFER	498	0	0
VERGL	18	TEST	394	0	0
QUE3	19	QUEUE	283	0	0
	20	SEIZE	283	0	0
	21	DEPART	283	0	0
	22	ADVANCE	283	0	0
	23	RELEASE	283	0	0
	24	TRANSFER	283	0	0
QUE2	25	QUEUE	111	0	0
	26	SEIZE	111	0	0
	27	DEPART	111	0	0
	28	ADVANCE	111	0	0
	29	RELEASE	111	0	0
	30	TRANSFER	111	0	0
EXPR	31	ADVANCE	349	6	0
	32	QUEUE	343	0	0
	33	SEIZE	343	0	0
	34	DEPART	343	0	0
	35	ADVANCE	343	0	0
	36	RELEASE	343	0	0
	37	TABULATE	343	0	0
RUECK	38	LEAVE	1166	0	0
	39	TERMINATE	1166	0	0
	40	GENERATE	10	0	0
	41	TERMINATE	10	0	0

FACILITY	ENTRIES	UTIL.	AVE. TIME	AVAIL.	OWNER	PEND	INTER	RETRY
KASSA1	433	0.897	74.586	1	1175	0	0	0
KASSA2	111	0.228	74.044	1	0	0	0	0
KASSA3	283	0.592	75.333	1	0	0	0	0
EXPRESSKASSA	343	0.418	43.913	1	0	0	0	0

QUEUE	MAX	CONT.	ENTRY	ENTRY (0)	AVE.CONT.	AVE.TIME	AVE. (-0)
EINKAUFSWAGEN	12	0	1201	850	1.018	30.501	104.365
KASSA1	3	1	434	64	0.529	43.900	51.494
KASSA2	2	0	111	58	0.082	26.677	55.871
KASSA3	2	0	283	119	0.239	30.433	52.515
EXPRESSKASSA	4	0	343	195	0.176	18.449	42.758

STORAGE	CAP.	REM.	MIN.	MAX.	ENTRIES	AVL.	AVE.C.	UTIL.	RETRY
WAGEN	40	5	0	40	1201	1	36.004	0.900	0